

LETTO IN STILE Per riprendere il mood coloniale si è pensato a un letto scuro, importante, dalle forme classiche.

| SHOPPING LIST |

Qui e nella foto accanto:
LETTO Idanäs [Ikea € 409],
COFFEE-TABLE Fuwl Cage
[Audo Copenhagen
€ 192,60]. **BIANCHERIA**
Jungle Whisper [Fazzini].
LAMPADA Céramique Side
[Flos € 880]. **TAPPETO**
con frange MOQ [Karpeta].



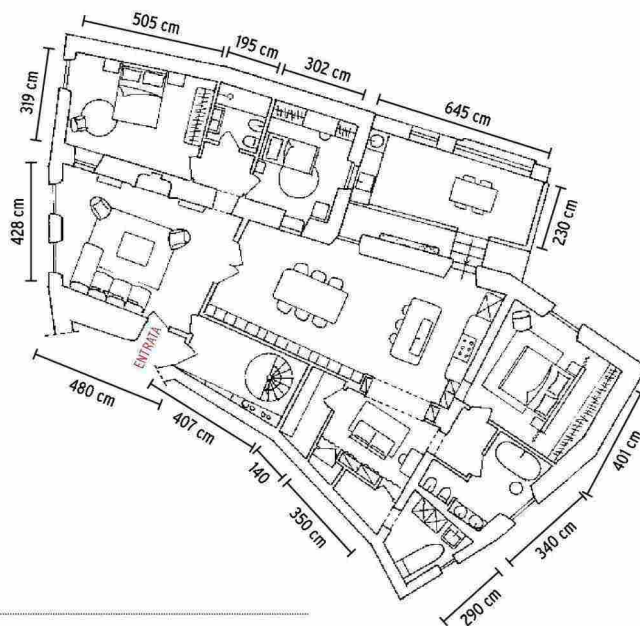
{ **SCUOLA DI STILE** }



175M²

CABINA ARMADIO

Nella camera padronale, invece di inserire un armadio tradizionale, Gabriele ha scelto una soluzione più elegante e fluida: una cabina armadio nascosta, posizionata alle spalle del letto e accessibile da entrambi i lati. Le aperture sono chiuse da tende di lino leggero, semplici ma di grande impatto estetico, che aggiungono morbidezza e una scenografica delicatezza.



disegno Sofia Marella

41

CF_GENNAIO 2026 © Riproduzione riservata

Ritaglio stampa ad uso esclusivo del destinatario, non riproducibile.

074079-IT0162